



Présentation I.P.S.E. Group

Industrial Projects Solutions & Engineering

Introduction

I.P.S.E. est un groupe international qui vous accompagne sur toutes les phases de vos projets industriels de l'étude, jusqu'à réalisation des systèmes « sur le terrain ». Grâce à nos partenaires, nous pouvons également vous accompagner dans la conduite de projets complets (EPC) d'installation d'usines dans des domaines tels que la production industrielle de ciment et de sucre. Fort de 45 ans d'expérience industrielle, I.P.S.E. est né de l'association des savoir-faire de plusieurs sociétés, chacune spécialisées dans son domaine : tuyauteries industrielles, charpentes métalliques, E.I.A. Nos équipes sont formés pour répondre aux besoins spécifiques de vos projets selon les critères de qualité, coûts, délais et dans le strict respect des consignes de sécurité.

1. Généralités

1. Généralités

2. Implantations

3. Tuyauterie Inds.

4. Structures Mét.

5. E.I.A.

6. Projets réalisés

7. Nos clients

8. Nos fournisseurs

9. Synthèse

✓ Une aventure humaine



✓ 4 sociétés



✓ 3 spécialités



Tuyauterie industrielle



Structures métalliques / Calculs



E.I.A.

✓ 60 spécialistes (hors partenaires)



✓ 3,2 Md'€ CA consolidé 2020



2. Implantations

1. Généralités

2. Implantations

3. Tuyauterie Inds.

4. Structures Mét.

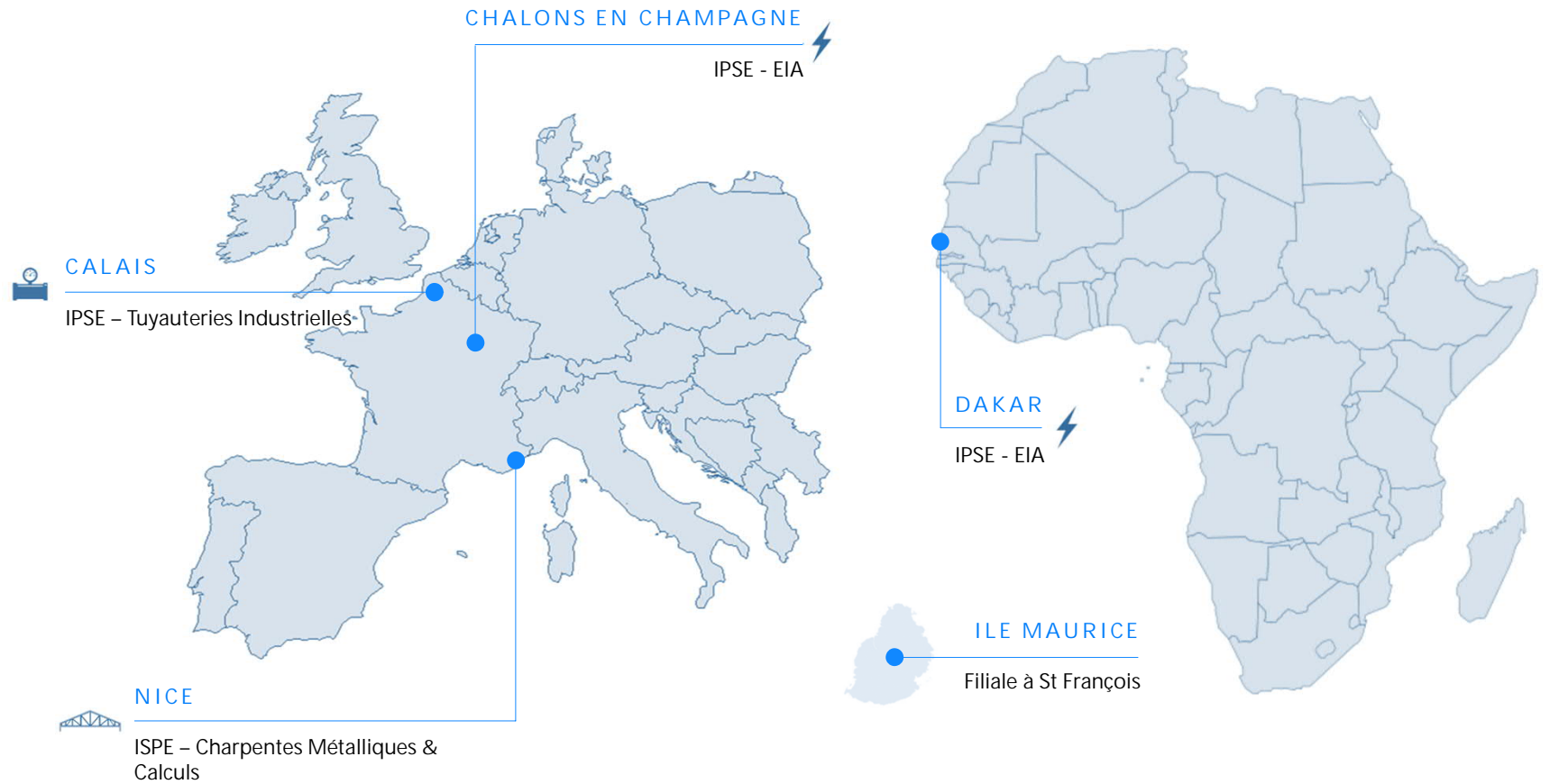
5. E.I.A.

6. Projets réalisés

7. Nos clients

8. Nos fournisseurs

9. Synthèse



Tuyauterie Industrielle

3. Tuyauterie Industrielle

1. Généralités

2. Implantations

3. Tuyauterie Inds.

4. Structures Mét.

5. E.I.A.

6. Projets réalisés

7. Nos clients

8. Nos fournisseurs

9. Synthèse

A. Généralités

- ✓ 40 ans d'expérience
- ✓ Ingénierie, conception, réalisation, installation de tuyauteries industrielles
- ✓ En France et à l'étranger
- ✓ Spécialiste des INOX toutes nuances ainsi que de l'acier carbone
- ✓ Maitrise également des plastiques PPH, PEHD, PVC ... (formés et certifiés +GF+)

B. Secteurs d'activité

- | | |
|-----------------------|------------------------|
| ✓ Traitement de l'eau | ✓ Environnement |
| ✓ Agroalimentaire | ✓ Pharmaceutique |
| ✓ Biotechnologie | ✓ Chimie / Pétrochimie |



C. Références



3. Tuyauterie Industrielle

1. Généralités

2. Implantations

3. Tuyauterie Inds.

4. Structures Mét.

5. E.I.A.

6. Projets réalisés

7. Nos clients

8. Nos fournisseurs

9. Synthèse

D. Moyens

- ✓ Atelier dédié tuyauterie INOX : 800 m²
- ✓ Atelier dédié chaudronnerie : 800 m²
- ✓ Atelier dédié Acier / Plastique : 400 m²
- ✓ Zone de stockage : 300 m²
- ✓ Zone d'expédition : 100 m²
- ✓ Atelier de formation : 200 m²
- ✓ Pendant 25 ans : Atelier de 20 personnes à St Auban



E. Qualité

- ✓ Respect des normes les plus strictes en matière de QHSE
- ✓ Maitrise les codes : CODETTI, CODAP, ASTM, DESP ...
- ✓ Certifié MASE



F. Formation

- ✓ Nous avons un centre de formation à la tuyauterie agréé



3. Tuyauterie Industrielle

G. Réalisations

1. Généralités

2. Implantations

3. Tuyauterie Inds.

4. Structures Mét.

5. E.I.A.

6. Projets réalisés

7. Nos clients

8. Nos fournisseurs

9. Synthèse



3. Tuyauterie Industrielle

G. Réalisations

1. Généralités

2. Implantations

3. Tuyauterie Inds.

4. Structures Mét.

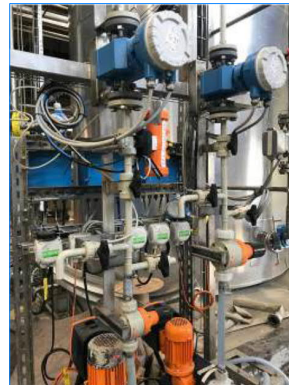
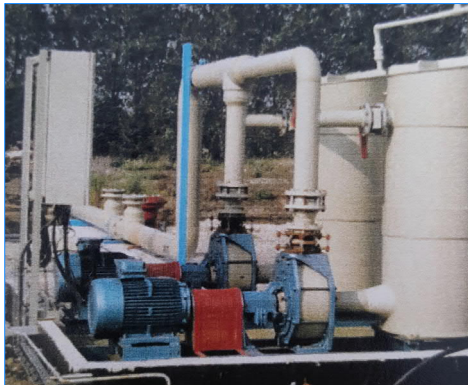
5. E.I.A.

6. Projets réalisés

7. Nos clients

8. Nos fournisseurs

9. Synthèse



3. Tuyauterie Industrielle

1. Généralités

2. Implantations

3. Tuyauterie Inds.

4. Structures Mét.

5. E.I.A.

6. Projets réalisés

7. Nos clients

8. Nos fournisseurs

9. Synthèse

G. Réalisations



Skid décoloration en Syrie pour une sucrerie

3. Tuyauterie Industrielle



1. Généralités

2. Implantations

3. Tuyauterie Inds.

4. Structures Mét.

5. E.I.A.

6. Projets réalisés

7. Nos clients

8. Nos fournisseurs

9. Synthèse

G. Réalisations



Skid chromatographie pour Novasep (Sucrierie)



Skid chromatographie pour Eurodia (Sucrierie)

Structures Métalliques

4. Structures Métalliques

- 1. Généralités
- 2. Implantations
- 3. Tuyauterie Inds.
- 4. Structures Mét.

5. E.I.A.

6. Projets réalisés

7. Nos clients









8. Nos fournisseurs

9. Synthèse

A. Généralités

- ✓ Bureau d'études
- ✓ 11 ans d'expérience
- ✓ 5 personnes
- ✓ Construction métallique (neuf, réhabilitation)
- ✓ De l'avant-projet jusqu'à l'installation sur site
- ✓ Inclus le dossier de fabrication (traçage)
- ✓ Calepinage (couverture, bardage, plateau de bardage , plancher)

B. Offre

-  Pré-étude
 -  Note de calcul
 -  Conception / Optimisation
 -  Dossier EXE
 -  Dossier de fabrication
 -  Réalisation
 -  Transport
 -  Montage
- } *Sous-traitance*



C. Références



4. Structures Métalliques

1. Généralités

2. Implantations

3. Tuyauterie Inds.

4. Structures Mét.

5. E.I.A.

6. Projets réalisés

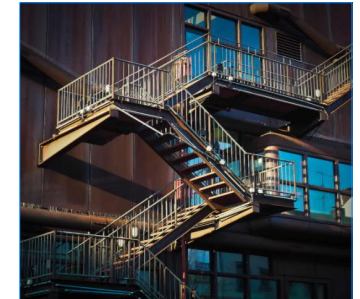
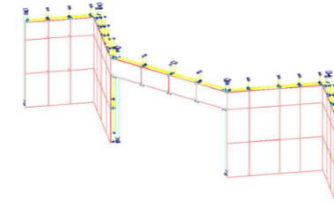
7. Nos clients

8. Nos fournisseurs

9. Synthèse

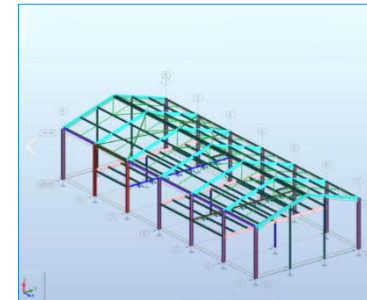
D. Serrurerie métallique

- ✓ Serrures & blindage des portes
- ✓ Grilles de protection
- ✓ Portails
- ✓ Escaliers & Rampe d'escalier
- ✓ Balcon
- ✓ Garde-corps
- ✓ Cloisons intérieures Design



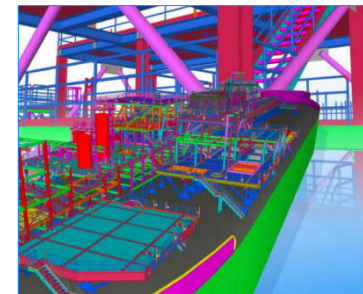
E. Charpente métallique

- ✓ Plans sous différents formats (Pdf, AutoCAD, 3D Neutre)
- ✓ Plans d'ensembles et d'implantation,
- ✓ Nomenclature spécifiques et plans de montage



F. Oil & Gas

- ✓ On-shore : raffineries, terminaux méthaniers, stockages de gaz salins ou aquifères, stations de compression
- ✓ Off-shore : plateformes pétrolières, barges flottantes
- ✓ Conception & Engineering de la structure métallique, génie civil, tuyauterie...



4. Structures Métalliques

1. Généralités

2. Implantations

3. Tuyauterie Inds.

4. Structures Mét.

5. E.I.A.

6. Projets réalisés

7. Nos clients

8. Nos fournisseurs

9. Synthèse

G. Calcul

- ✓ Pré-dimensionnement
- ✓ Calcul approfondis (éléments finis)
- ✓ Calculs statiques, dynamiques, parasismique
- ✓ Définition des descentes de charge de l'ouvrage
- ✓ Relevés sur site
- ✓ Modélisation 3D et optimisation des profilés
- ✓ Vérification et calcul des attaches
- ✓ Livraison d'un rapport validé auprès des bureaux de contrôles



- ✓ Eurocode 0: Bases de calcul
- ✓ Eurocode 1: Actions sur les structures
- ✓ Eurocode 2: Calcul des structures en béton
- ✓ Eurocode 3: Calcul des structures en acier
- ✓ Eurocode 4: Calcul des structures mixtes acier-béton
- ✓ Eurocode 5: Calcul des structures en bois
- ✓ Eurocode 6: Calcul des ouvrages en maçonnerie
- ✓ Eurocode 7: Calcul géotechnique
- ✓ Eurocode 8: Résistance aux séismes
- ✓ Eurocode 9: Calcul des structures en alliages d'aluminium
- ✓ Anciennes normes : NV 65, CM66



4. Structures Métalliques



1. Généralités

2. Implantations

3. Tuyauterie Inds.

4. Structures Mét.

5. E.I.A.

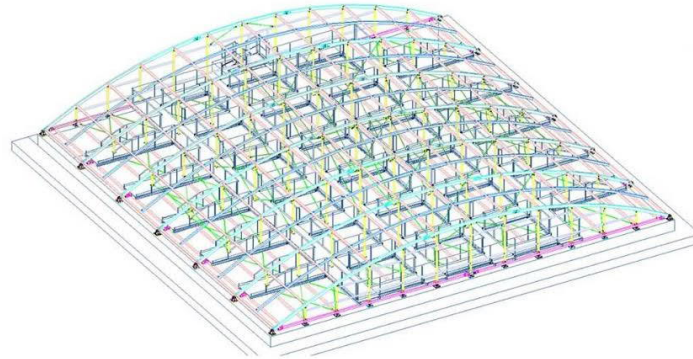
6. Projets réalisés

7. Nos clients

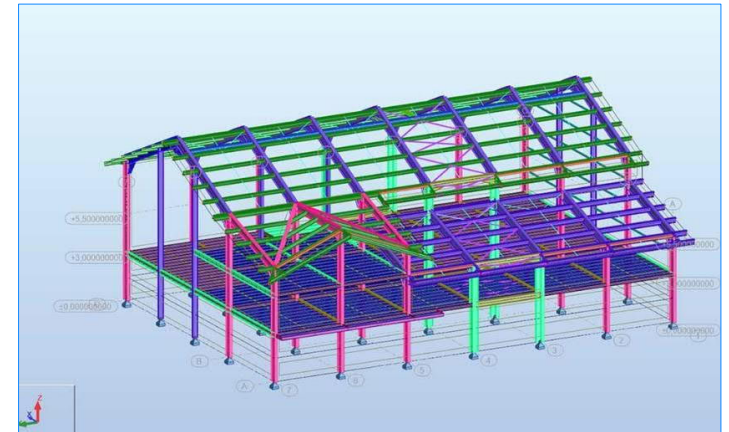
8. Nos fournisseurs

9. Synthèse

H. Réalisations



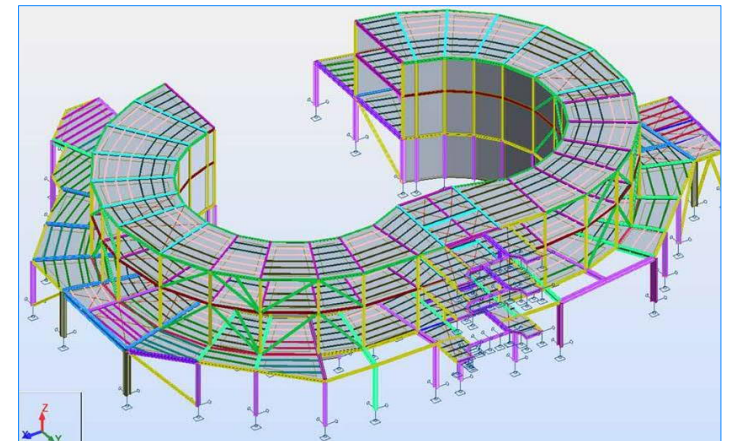
Tunisie / IBuilding / Dossier d'études complet toiture poutres treillis



France / Agen / REDEN SOLAR / Extension des bureaux

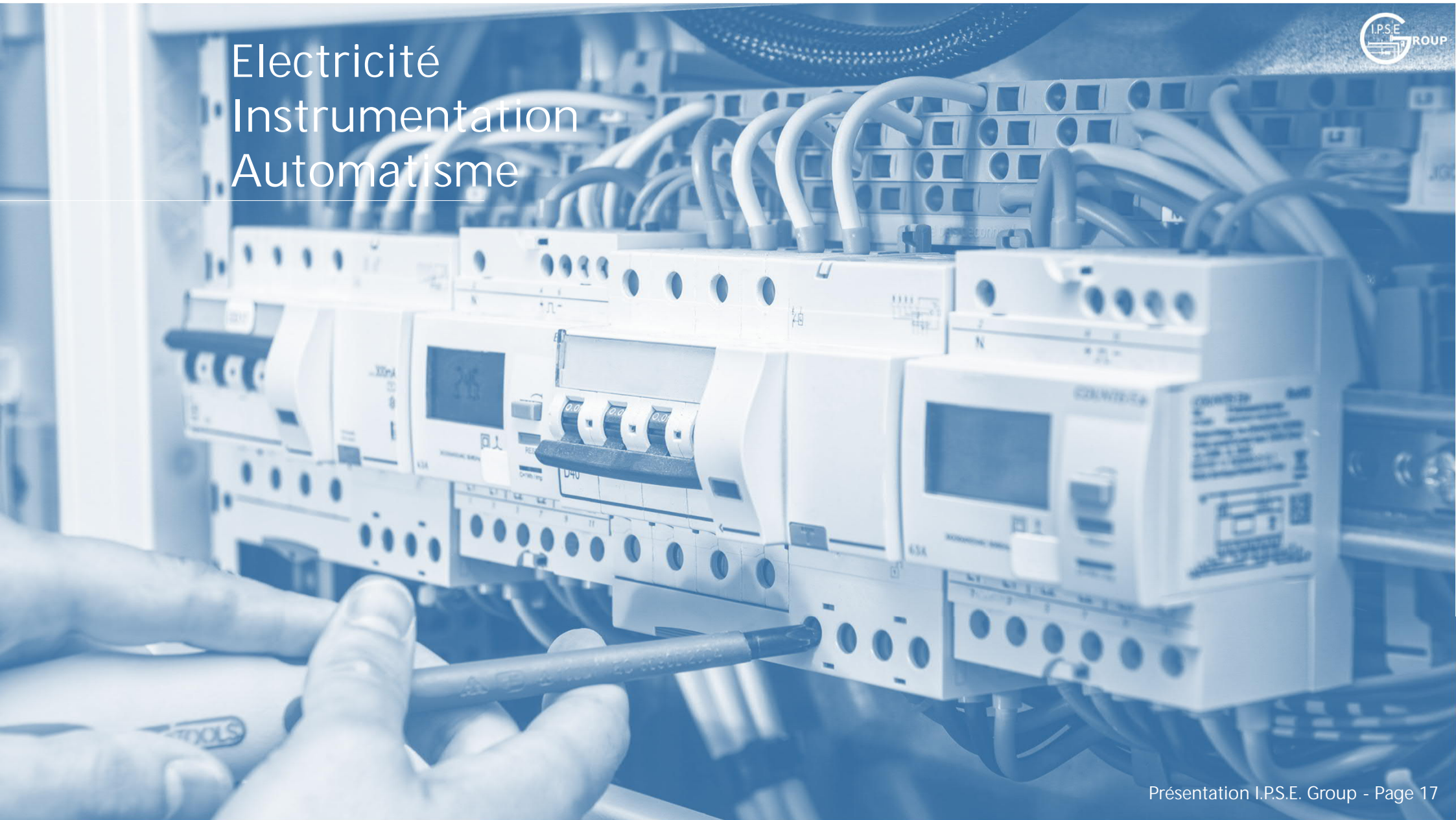


Allemagne / Dossier d'études complet d'une zone de maintenance sur plateforme offshore



Tunisie / Mairie / Dossier d'études complet d'un hall marché

Electricité Instrumentation Automatisme



5. E.I.A. ⚡

1. Généralités

2. Implantations

3. Tuyauterie Inds.

4. Structures Mét.

5. E.I.A.

6. Projets réalisés

7. Nos clients

8. Nos fournisseurs

9. Synthèse

A. Electricité industrielle

- ✓ Audits, évaluations et conseils
- ✓ Dossier de conception et cahier des charges
- ✓ Schémas de procédés, PID, EFD, PFD
- ✓ Calculs d'installation
- ✓ Nomenclature
- ✓ Bilan de puissance
- ✓ Schémas de boucles, de raccordement, plans de localisation et d'installation (2D – 3D)
- ✓ Listes des capteurs, consommateurs, instruments, câbles
- ✓ Armoires électriques de puissance
- ✓ Armoires électriques de commande
- ✓ Supervision de montage
- ✓ Tests
- ✓ DOE



Armoire auxiliaire : Bahrein



UPS : Bahrein



Moyenne Tension : Cellules ABB sur faux plancher - Bahrein



Tiroir débrocheable : West Thurrock - UK



MCC : Bejaia



TGBT : Disjoncteurs en Algérie

5. E.I.A. ⚡

B. Instrumentation

- ✓ Dossier de conception et cahier des charges
- ✓ Listes détecteur, capteur, transmetteur, indicateur, enregistreur, régulateur, vanne de régulation, câbles
- ✓ Solutions Comptage Electricité, gaz et Eau.
- ✓ Règlementation ATEX
- ✓ Implantation sur le processus
- ✓ Montage, étalonnage, réglage de l'instrumentation
- ✓ Maintenance

1. Généralités

2. Implantations

3. Tuyauterie Inds.

4. Structures Mét.

5. E.I.A.

6. Projets réalisés

7. Nos clients

8. Nos fournisseurs

9. Synthèse



Capteur de pression usine Samsung Algérie



Capteurs de pression
méthanisation



Manomètres en Algérie pour une
usine de fabrication de verre



Distribution pneumatique
méthanisation



Niveau radar en Algérie pour une sucrerie

5. E.I.A. ⚡

- 1. Généralités
- 2. Implantations
- 3. Tuyauterie Inds.
- 4. Structures Mét.
- 5. E.I.A.
- 6. Projets réalisés
- 7. Nos clients
- 8. Nos fournisseurs
- 9. Synthèse

C. Automatismes

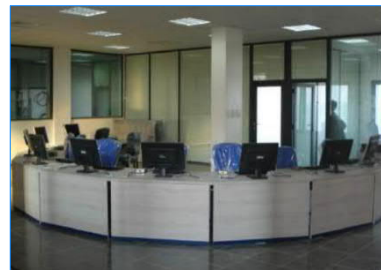
- ✓ Aménagement salles de contrôle
- ✓ Audits, expertise et conseils
- ✓ Dossier de conception et cahier des charges
- ✓ Choix techniques
- ✓ Analyses fonctionnelles
- ✓ Analyses organiques
- ✓ Schémas de configuration des API et IHM
- ✓ Schémas électriques
- ✓ Base de données
- ✓ Codage/programmation des automates, contrôle commande, supervision, terminaux opérateur
- ✓ Développements de systèmes de simulation
- ✓ Tests plateforme
- ✓ Traçabilité et rapport de production
- ✓ Synchronisation – réception – mise en service
- ✓ Optimisation des installations
- ✓ Formation du personnel



PLC : Bahrein



Tests plateforme : Vitry Le François - France



Salle de contrôle : Raffinerie 3000T Bejaia



Démarrateurs et variateurs de vitesse : Bahrein



Armoire logique / analogique : Bahrein

5. E.I.A.

1. Généralités

2. Implantations

3. Tuyauterie Inds.

4. Structures Mét.

5. E.I.A.

6. Projets réalisés

7. Nos clients

8. Nos fournisseurs

9. Synthèse

D. Informatique industrielle

- ✓ Architecture réseaux
- ✓ Passerelle sécurisée
- ✓ Web serveur
- ✓ Réseau filaire cuivre
- ✓ Fibre optique
- ✓ Radio
- ✓ Wi-fi
- ✓ Protocole de communication : Ethernet, Profibus, Modbus, OPC, Device Net, Fieldbus, Hart, Edge...

E. GTC – GTB

- ✓ Système de gestion technique des bâtiments informatisés pour économiser l'énergie en maintenant un confort optimal des usagers
- ✓ Ensemble de capteur, relaying, asservissement, automate et moniteur de supervision pour une gestion centralisée des installations techniques des bâtiments (production et distribution de chaleur, électricité, fluides, comptages, climatisation, ventilation, éclairage,...)
- ✓ Alarmes retransmises par SMS, boîte mail, boîte vocale
- ✓ Contrôle à distance sur PC via serveur web sécurisé
- ✓ Peut s'interfacer avec les installations de sécurité (système de sécurité incendie, anti-intrusion, contrôle d'accès, vidéo surveillance, armoire à clés électroniques, alarmes techniques,...)
- ✓ Systèmes : SIEMENS DESIGO (GTC), SIEMENS SIPASS (intrusion, contrôle d'accès, SSI), ABB 800xA

5. E.I.A.

1. Généralités

2. Implantations

3. Tuyauterie Inds.

4. Structures Mét.

5. E.I.A.

6. Projets réalisés

7. Nos clients

8. Nos fournisseurs

9. Synthèse

F. Assistance Technique

- ✓ Supervision du chantier
- ✓ Suivi des plannings
- ✓ Réunions de chantier
- ✓ Formation du personnel
- ✓ Réception suivant plan de qualification des équipements et validation du procédé
- ✓ Assistance à la mise en service
- ✓ Maintenance

G. Logiciels

- ✓ 800XA, Freelance (ABB)
- ✓ OMRON
- ✓ STEP7 (Siemens)
- ✓ Caneco HT / TCC et BT
- ✓ AutoCad / Draftsight
- ✓ Microsoft Office (Microsoft Office, PowerPoint, MSProject, Visio)
- ✓ Desigo

CANECO BT

A AUTOCAD®

DS DraftSight™

5. E.I.A. ⚡

1. Généralités

2. Implantations

3. Tuyauterie Inds.

4. Structures Mét.

5. E.I.A.

6. Projets réalisés

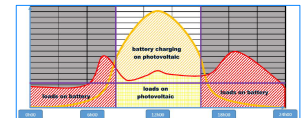
7. Nos clients

8. Nos fournisseurs

9. Synthèse

H. Energie solaire

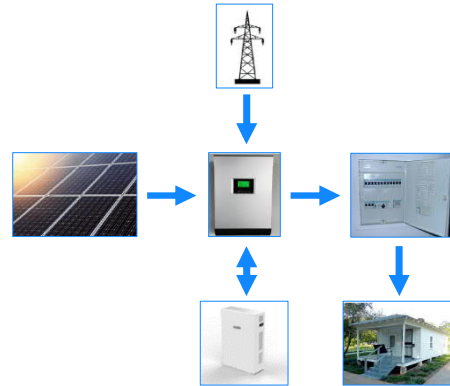
- ✓ Nous faisons :
 - Les études d'avant-projet sommaire (APS) :
 - La composition générale en plan et en volume
 - Les volumes intérieurs et aspect extérieur de l'ouvrage
 - La dispositions techniques pouvant être envisagées
 - Le calendrier de réalisation et découpage en tranches fonctionnelles
 - Une estimation provisoire du coût prévisionnel des travaux
 - Les études d'avant-projet définitif (APD) :
 - Les surfaces détaillées de tous les éléments du programme
 - Les plans avec les dimensions de l'ouvrage, ainsi que son aspect
 - Les principes constructifs, les matériaux et les installations techniques
 - L'estimation définitive du coût prévisionnel des travaux, décomposés en lots séparés
 - La fourniture
 - L'installation
 - Le démarrage
-
- ✓ Vous obtenez :
 - Une source d'énergie propre et renouvelable
 - Une réduction des factures d'électricité (suppression complète de facture si site isolé)
 - Un mode de consommation qui s'adapte partout
 - Un investissement rentable
 - Un ROI rapide
 - 80% de votre facture SNEL



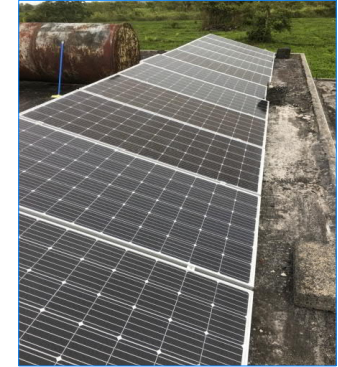
5. E.I.A. ⚡

H. Energie solaire

✓ Système solaire autoconsommation

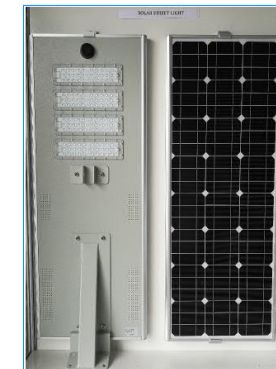
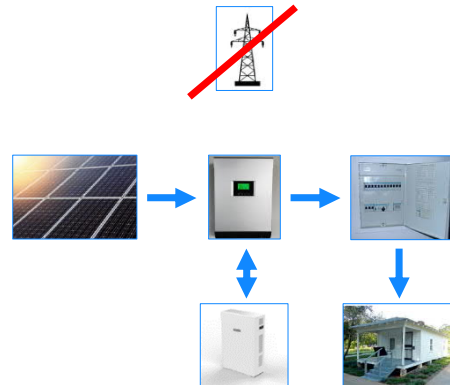


Notre système autoconsommation & isolé

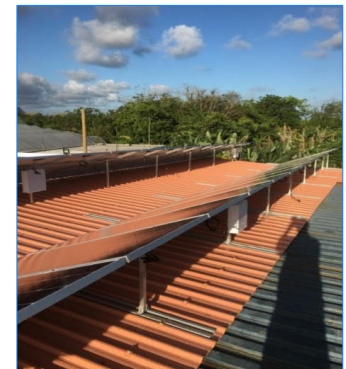


Installation de panneaux

✓ Système solaire isolé



Eclairage solaire



Installation de panneaux

1. Généralités

2. Implantations

3. Tuyauterie Inds.

4. Structures Mét.

5. E.I.A.

6. Projets réalisés

7. Nos clients

8. Nos fournisseurs

9. Synthèse

6. Projets réalisés

1. Généralités

2. Implantations

3. Tuyauterie Inds.

4. Structures Mét.

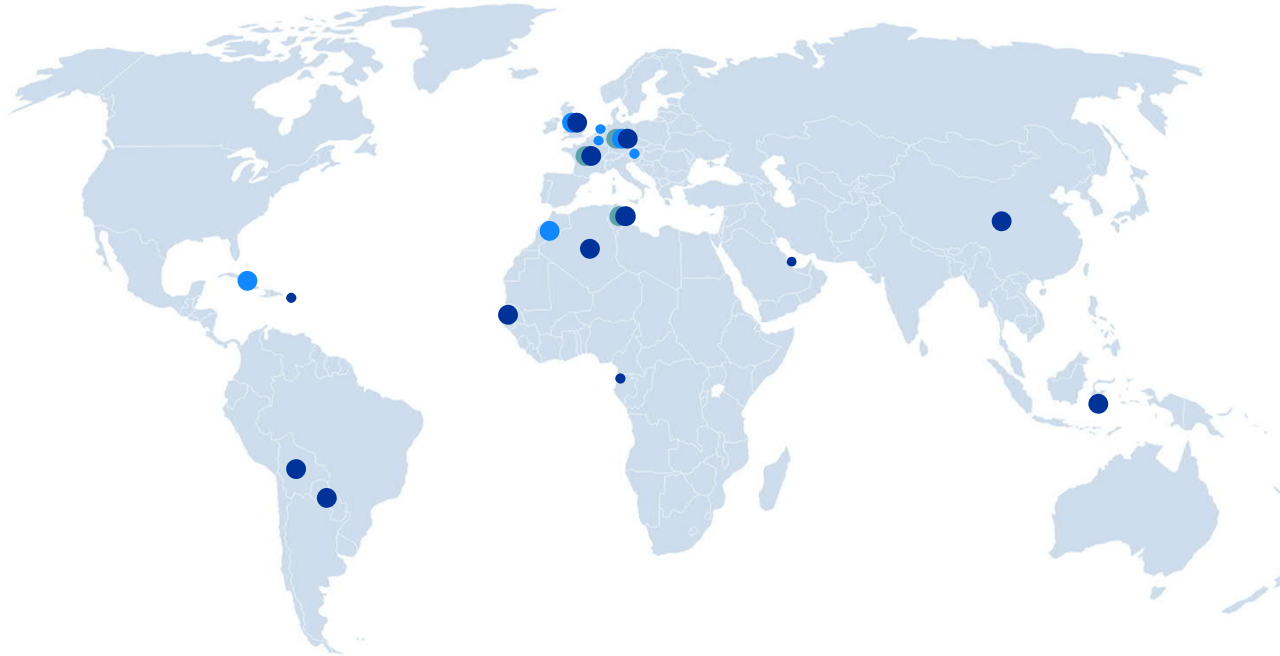
5. E.I.A.

6. Projets réalisés

7. Nos clients

8. Nos fournisseurs

9. Synthèse



Structures métalliques

France / Lyon / Technip FMC / Onshore en cours à ce jour
 France / Pau / Sofresid Ingénierie / Offshore Yanga – Encossa
 France / Agen / REDEN SOLAR / Extension des bureaux
 France / Tarbes / Bigorre Construction / Eglise Evangélique de Tarbes
 France / Bordeaux / C2B (Tarnos) / SBS en cours de montage
 France / Bordeaux / Nouveau Stade de Bordeaux / 8 entrées du stade dont 4 VIP + la toiture Nord-Est
 France / Bordeaux / Comesy / Dossier d'études complet d'un bâtiment industriel avec plancher
 France / Médoc / Entreprise Degas / Château Lafite ROTHSCHILD - affaire Arrow
 Tunisie / I Building / Dossier d'études complet toiture poutres treillis
 Tunisie / Mairie / Dossier d'études complet d'un hall marché
 Allemagne / Dossier d'études complet d'une zone de maintenance sur plateforme offshore

Tuyauterie industrielle

Maroc / Tan Tan / Usine de conservation de poisson
 Belgique / Oreye / Usine de fructose à partir de la chicorée
 Belgique / Flemalle / Segal / Ensembles hydraulique sur ligne de galvanisation
 Pays-Bas / Vlissingen / Usine de tracing vapeur sur une raffinerie
 UK / Manchester / Usine de déminéralisation
 UK / Peterborough / British Sugar / Démontage d'une centrale thermoélectrique
 Cuba / Unité d'hydrogénation pour sorbitol
 Autriche / Agrana / Glucoserie phase 1
 Autriche / Agrana / Glucoserie phase 2
 Autriche / Agrana / Bioethanol
 Allemagne / Nordzucker / Liquid sugar
 Allemagne / Nordzucker / Tagatose

E.I.A.

France / Paris / Tour Montparnasse
 France / La Ferté gaucher / Villeroy et Boch / Projet complet
 France / Paris / Centre De La Gabrielle
 France / Marne / Hôpital de Sainte Menehould
 France / Metz / Hôpital de Metz

Afrique / Sénégal / Parenterus / MT BT site pharmaceutique
 Afrique / Sénégal / Baonane / MT BT site agroalimentaire
 Afrique / Sénégal / CMG / Electricité site administratif
 Afrique / Sénégal / Mapathe Ndiouck / Electricité carrière
 Afrique / Sénégal / Barna / Matériel électrique agroalimentaire

UK : Kernos Aluminate Cement Works
 Allemagne : Engers Karmik
 Guadeloupe : Jarie Stockage Charbon
 Chine : Kerneos Aluminate Cementworks
 Guinée équatoriale : Grupo Abayak Akoga Cemento

Via EPC : Algérie : Cevital Spa
 Via EPC : Tunisie : Tunisie Sucre
 Via EPC : Bahreïn : Arabian Sugar Company
 Via EPC : Indonésie : Sentra Usahatama Jaya
 Via EPC : Bolivie : Bio Ethanol Plant
 Via EPC : Paraguay : Azucarea Paraguaya

6. Projets réalisés

1. Généralités

2. Implantations

3. Tuyauterie Inds.

4. Structures Mét.

5. E.I.A.

6. Projets réalisés

7. Nos clients

8. Nos fournisseurs

9. Synthèse



Gaine à barre



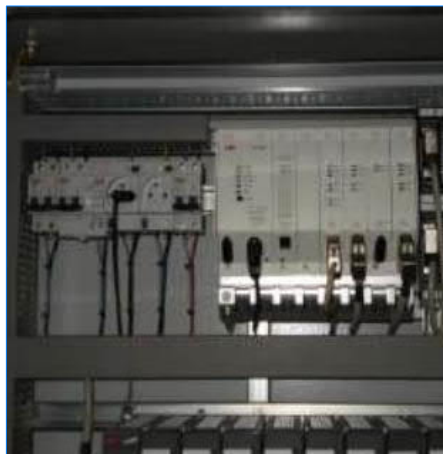
Aérocondenseurs



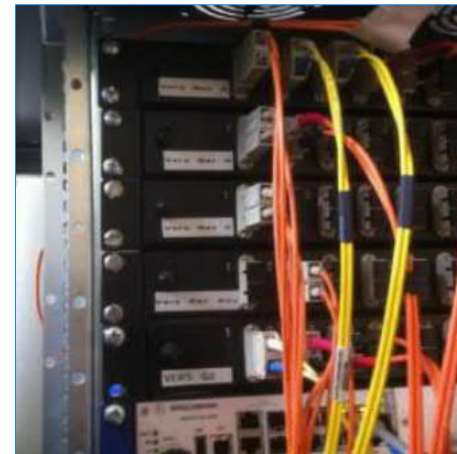
Process sucre



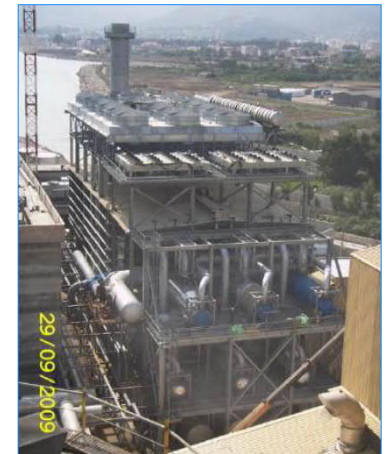
Départs moteurs



PLC



Réseaux



Cogénération

7. Nos Clients

1. Généralités

2. Implantations

3. Tuyauterie Inds.

4. Structures Mét.

5. E.I.A.

6. Projets réalisés

7. Nos clients

8. Nos fournisseurs

9. Synthèse



8. Nos Fournisseurs

1. Généralités

2. Implantations

3. Tuyauterie Inds.

4. Structures Mét.

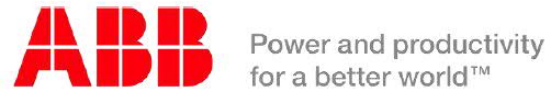
5. E.I.A.

6. Projets réalisés

7. Nos clients

8. Nos fournisseurs

9. Synthèse





Electricité
Instrumentation
Automatisme

Structures Métalliques

Tuyauterie Industrielle



Contact: contact@ipse-group.com